

# NOVÁ DIMENZE OKENNÍ TECHNIKY



**dafe** *plast*<sup>®</sup>  
**PROGRESS**



**dafe** *plast*<sup>®</sup>

**PROGRESS**

Kvalita nejen pro zítřek ...

VÁŠ VÝROBCE PLASTOVÝCH A HLINÍKOVÝCH OKEN, DVEŘÍ A ZIMNÍCH ZAHRAD

## Konstrukce okenního systému *PROGRESS*

### ■ - Vyjíměčná stabilita profilů

realitou se stala vize ultrastabilního okenního profilu bez ocelové výztuže  
Okna *PROGRESS* jsou vyrobena z unikátního profilu **Rehau GENE0**<sup>®</sup>  
s revolučním materiálem RAU-FIPRO<sup>®</sup> nemusíte používat žádné armování

### ■ - Jedinečná tepelná izolace

S hodnotou součinitele  $U_w = 0,62 \text{ W/m}^2 \cdot \text{K}^{-1}$  je okno *PROGRESS*  
zárukou nejvyšší tepelné izolace ve své třídě. Oproti běžným okenním  
systémům zlepšení tepelně izolačních vlastností až o 30%.

### ■ - Moderní design

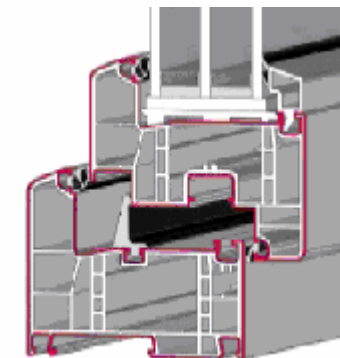
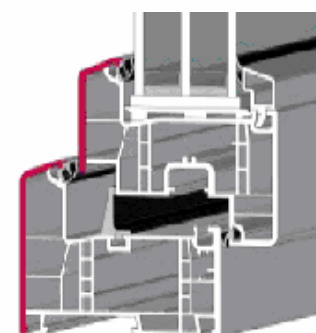
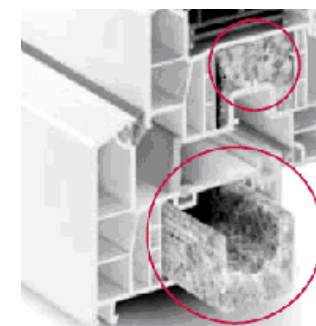
v řadě oken *PROGRESS* je rozšířena škála až na 38 barevných provedení  
subtilní vzhled s šířkou 115 mm je zárukou maximální prosklené plochy  
20°-zkosení pohledových ploch profilu a 5 mm rádius na hranách

### ■ - Vysoce jakostní povrch

Hladký a proti povětrnostním vlivům odolný povrch oken *PROGRESS* z  
RAU-PVC je po celém vnějším obvodu profilu nanesen systémem koextruze  
na jádrové vyztužení z materiálu RAU-FIPRO.

### ■ - Vyztužovací systém IVS

Díky integrovanému vyztužovacímu systému IVS se zvyšuje pevnost profilu v  
kroucení. Zašroubování nosných dílů kování až do WK2 včetně.





**dafe** *plast*<sup>®</sup>

**PROGRESS**

Kvalita nejen pro zítřek ...

VÁŠ VÝROBCE PLASTOVÝCH A HLINÍKOVÝCH OKEN, DVEŘÍ A ZIMNÍCH ZAHRAD

## Konstrukce okenního systému *PROGRESS*

### ■ - Možnost doplnění izolačních a armovacích modulů

Pro hodnotou  $U_w = 0,62 \text{ W/m}^2\cdot\text{K}^{-1}$  je okno *PROGRESS* doplněno izolačními moduly uvnitř rámu a křídla, případně lze tento prostor v případně velkých rozměrů vyplnit armovacími profily

### ■ - Koncept těsnění s dorazovým a středovým těsněním

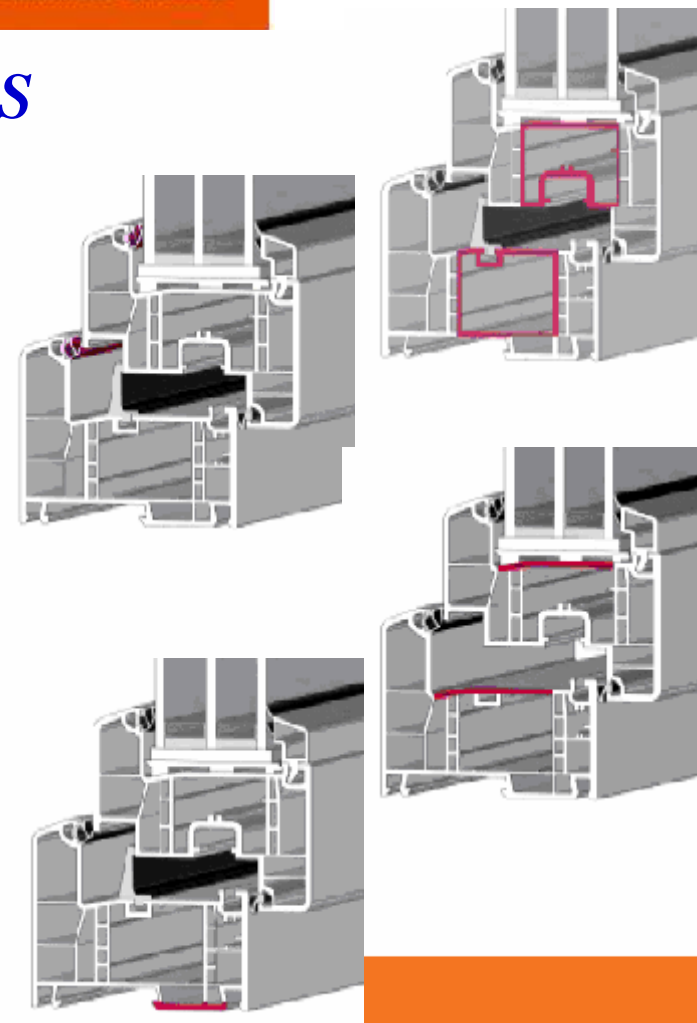
Jednotné tvary těsnění na vnější straně profilů. Těsnění TPE jsou svařitelná bez přídavných přítlaků. Nepatrný tlak při zavírání je dán optimalizovaným tvarem těsnění a velkou těsnící spárou.

### ■ - Vnitřní odvodňovací drážky

V křídlovém a v rámovém profilu identické polozkosené odvodňovací plochy zajišťují odvod vody a zjednodušují proces zhotovení. Díky hloubce drážky jsou použitelná tepelně izolační zasklení nebo výplně až do tloušťky 53 mm.

### ■ - Ukončení ke stavebnímu dílci

Integrovaná montážní plocha zajišťuje optimální zatěsnění rámového profilu ke stavební konstrukci. Vlivem přídavné komory u připojovacích nožek je i v této oblasti zlepšená tepelná izolace.









**dafe** *plast*<sup>®</sup>

**PROGRESS**

Kvalita nejen pro zítřek ...

VÁŠ VÝROBCE PLASTOVÝCH A HLINÍKOVÝCH OKEN, DVEŘÍ A ZIMNÍCH ZAHRAD



[www.dafe.cz](http://www.dafe.cz)